

Casquillo Plastico con Valona

Características del producto

El rodamiento autolubricado está desarrollado especialmente para el montaje de la placa de metal. Está hecho con el material SceEPB3M que es bueno para la absorción de impactos y la resistencia al desgaste. El material alternativo CseEPB5 también está disponible para aplicaciones de alta temperatura y requisitos de resistencia a la corrosión.

Sin mantenimiento, autolubricado;

Designación de ranura lateral para un fácil montaje;

El diseño de ranura se reserva el margen de expansión de material;

Designación de seguridad de doble brida;

Diseño de la estructura

El rodamiento de clip de plástico ScePCB está diseñado con doble brida para proteger el eje montado a través de carcasas de metal. La doble brida y el espacio deslizado aseguran un fácil montaje de los rodamientos. El diseño de doble brida también puede proteger el rodamiento de moverse fuera de la carcasa.

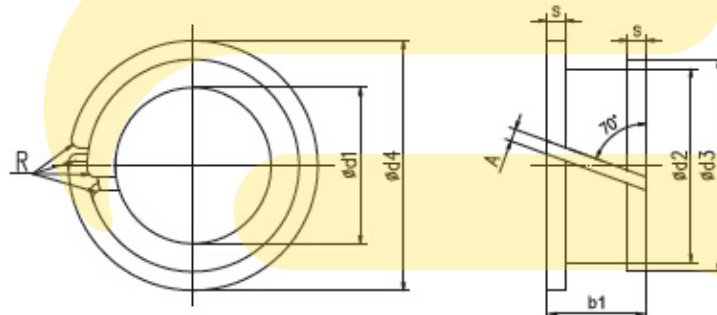
Diseño de materiales

El rodamiento de clip de plástico ScePCB está hecho de material SceEPB3M, que es un polímero de buena resistencia al desgaste. El rendimiento autolubricante del rodamiento es excelente para condiciones de operación en seco. Al mismo tiempo, se permite la lubricación continua durante la operación porque este material también tiene una buena característica de aislamiento contra los lubricantes más comunes.

Diseño de ensamblaje

Durante el ensamblaje, el rodamiento se presiona dentro del alojamiento desde el extremo de la brida más pequeño hasta que el extremo de la brida más grande se presiona en la posición. El espacio de deslizamiento en forma de espiral no solo puede hacer que el rodamiento sea fácil de presionar dentro de la carcasa de metal, sino también ayuda a compensar cualquier posible expansión del material causada por la compresión derivada del prensado. La tolerancia de la carcasa recomendada es H7, mientras que el rodamiento podría ajustarse al rango de tolerancia de la carcasa hasta H13. Se permite que el rodamiento gire en la carcasa después del montaje.

Hoja de tamaño estándar



Order P/N:

PCB-05-02
High
Inner diameter

Housing: H7 Shaft: h9

Orden P / N	d1 mm	tolerancia mm	d2 mm	d3mm	d4 mm	s-0.10 mm	b1 + 0,20 mm
PCB-05-02	5.5	+ 0.030 / + 0.105	6.2	6.8	8	0.6	3.2
PCB-05-03	5.5	+ 0.030 / + 0.105	6.2	6.8	8	0.6	4.2 4.2
PCB-06-02	6.6	+ 0.030 / + 0.105	7.2	7.8	11	0.6	3.2
PCB-06-03	6.6	+ 0.030 / + 0.105	7.2	7.8	11	0.6	4.2 4.2
PCB-08-02	8	+ 0.040 / + 0.130	9.6	10,4	13	0.8	3.6
PCB-08-03	8	+ 0.040 / + 0.130	9.6	10,4	13	0.8	4.6
PCB-10-014	10	+ 0.040 / + 0.130	11,6	12,4	15	0.8	3
PCB-10-02	10	+ 0.040 / + 0.130	11,6	12,4	15	0.8	3.6
PCB-10-03	10	+ 0.040 / + 0.130	11,6	12,4	15	0.8	4.6
PCB-12-02	12	+ 0.050 / + 0.160	13,6	14,4	17	0.8	3.6
PCB-12-03	12	+ 0.050 / + 0.160	13,6	14,4	17	0.8	4.6

PCB-14-03	14	+ 0.050 / + 0.160	15,6	16,4	19	0.8	4.6
PCB-16-02	dieciséis	+ 0.050 / + 0.160	17,6	18,4	21	0.8	3.6
PCB-16-03	dieciséis	+ 0.050 / + 0.160	17,6	18,4	21	0.8	4.6
PCB-18-03	18 años	+ 0.050 / + 0.160	20	21	23	1	5 5
PCB-20-03	20	+ 0.065 / + 0.195	22	23	25	1	5 5
PCB-25-03	25	+ 0.065 / + 0.195	27	28	30	1	5 5

* Tolerancia d1: después de ser presionado en la carcasa H7 (ISO3547-1)
Método de instalación de rodamientos de clip de plástico ScePCB

